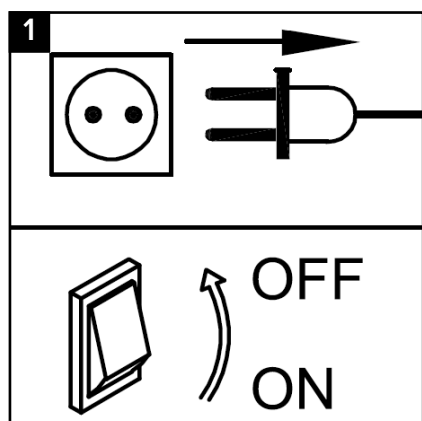
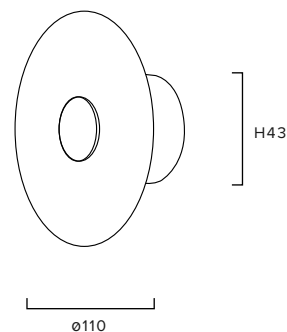
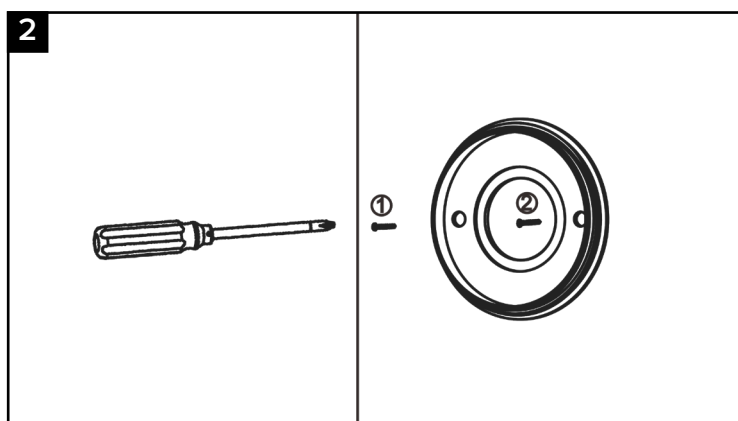


### IMPORTANT - BELANGRIJK - WICHTIG

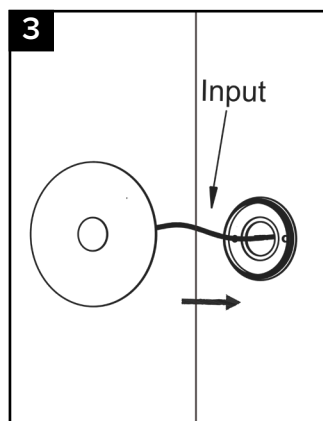
EN - Electrical installation must be done by an electrician  
NL - Elektrische installatie mag alleen door een elektricien worden uitgevoerd  
DE - Elektrische Installation muss von einem Elektriker durchgeführt werden



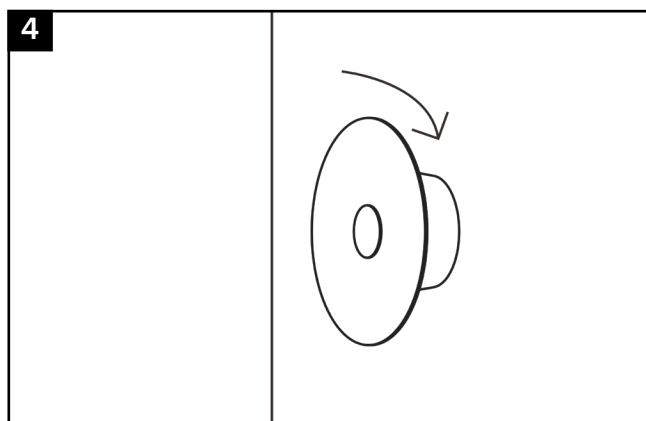
EN - Switch off the power supply  
NL - Sluit de spanningstoevoer af  
DE - Schalten Sie die Stromzufuhr ab



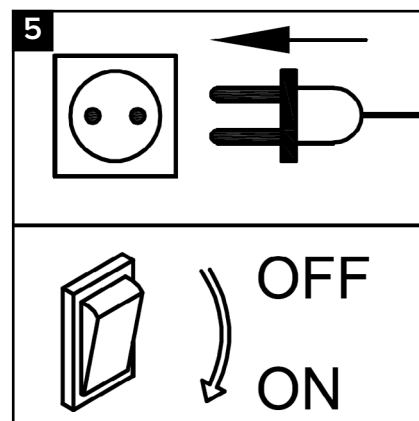
EN - Align the mounting base and fasten the screws  
NL - Lijn de montagevoet uit en bevestig de schroeven  
DE - Richten Sie den Montagesockel aus und ziehen Sie die Schrauben an



EN - Connect the wires  
NL - Sluit de bekabeling aan  
DE - Verbinden Sie die kabel



EN - Place and turn to lock the fixture in the mounting base  
NL - Plaats en draai om de armatuur in de montagevoet te vergrendelen  
DE - Setzen Sie das Gerät in die Halterung ein und drehen Sie es, um es zu verriegeln.



EN - Switch the power supply back on  
NL - Sluit de spanningstoevoer weer aan  
DE - Schalten Sie die Stromversorgung ein